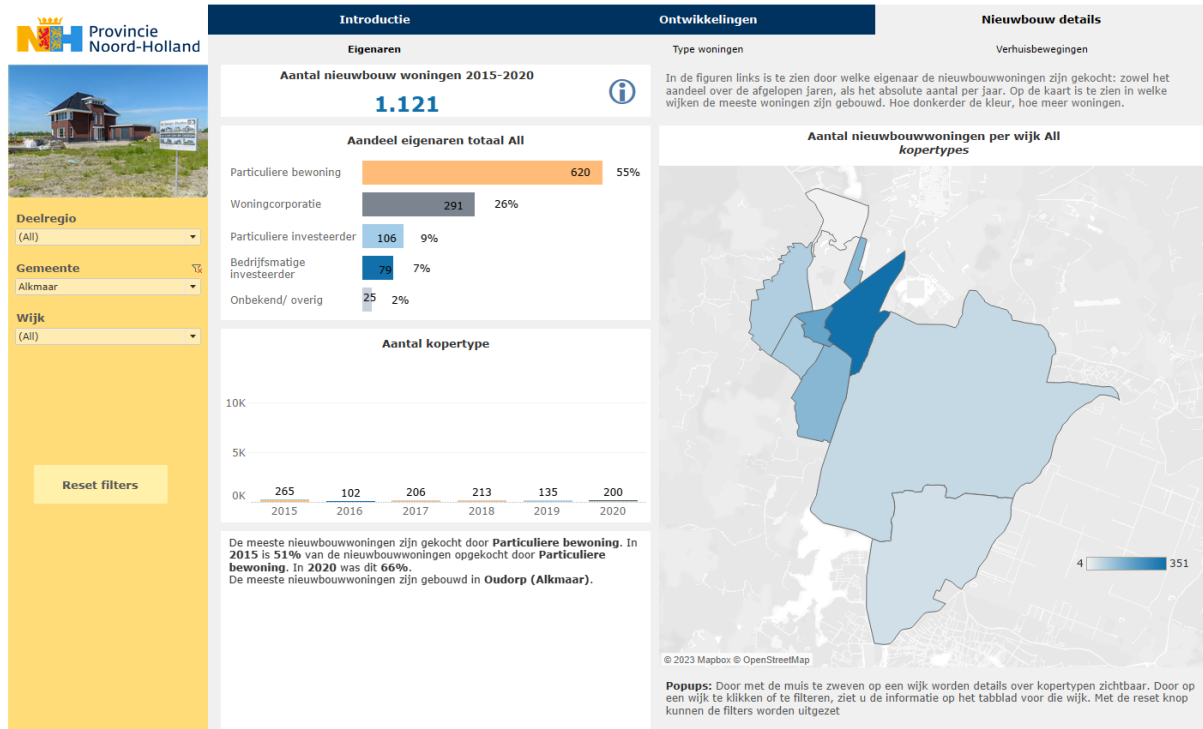


ANALYSE VOORBEELDGEMEENTE ALKMAAR “TYPE EIGENAREN”

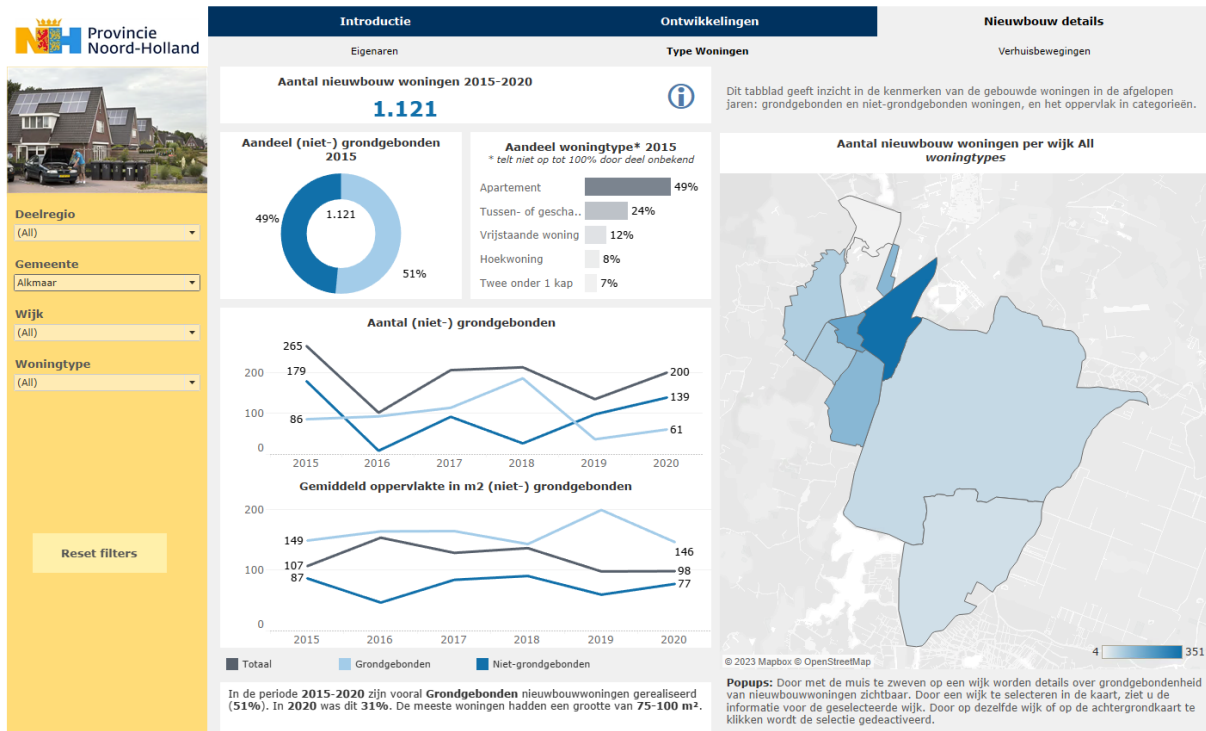
Ter illustratie van het geleerde wordt hieronder de gemeente Alkmaar als voorbeeld genomen en worden op basis van de gegevens uit het dashboard inzichten gegeven over de nieuwbouw in Alkmaar.



In de gemeente Alkmaar zijn 1121 woningen gebouwd tussen 2015-2020. In de wijk Oudorp zijn dat de meeste woningen: 351. Daarvan is 16% gekocht door een bedrijfsmatige investeerder en 26% door een woningcorporatie. Het geeft een indicatie van het aandeel sociale huurwoningen, maar geen exact getal. Er zijn immers ook marktpartijen die voorzien in sociale huurwoningen, en corporaties die woningen verhuren in de vrije sector. De jongere kopers kochten vaak een grondgebonden woning, de wat oudere kopers vaker een appartement. In de wijk Oudorp (onderdeel van de Kanaalzone) zijn de meeste woningen gebouwd. In Alkmaar Zuid en Vroonermeer lag het percentage dat door een corporatie is gekocht het hoogst (77% en 46%).

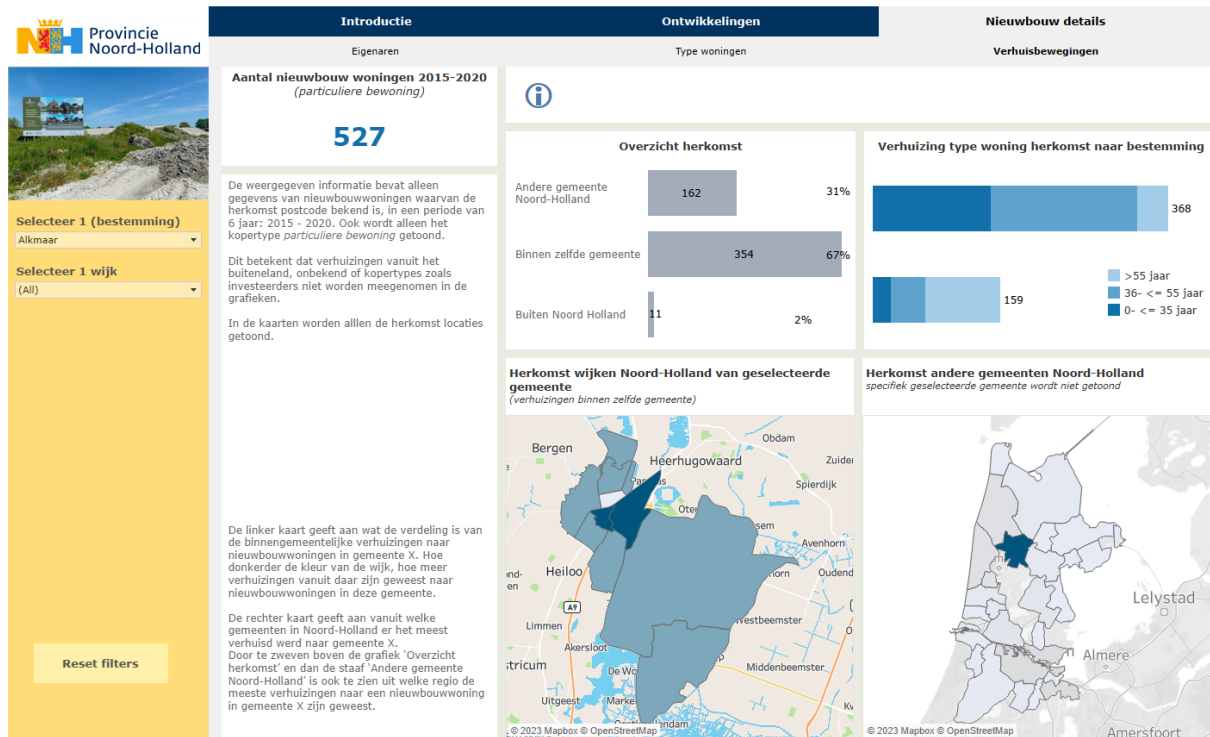
ANALYSE VOORBEELDGEMEENTE ALKMAAR "TYPE WONINGEN"

De middelste kaart geeft aan hoeveel verhuizingen naar nieuwbouwwoningen in Alkmaar er vanuit een bepaalde Alkmaarse wijk kwamen. De derde kaart geeft aan vanuit welke gemeenten in Noord-Holland er het meest verhuisd werd naar Alkmaar: dat is met grote afstand Heerhugowaard.



Dit tabblad geeft inzicht in de kenmerken van de gebouwde woningen in de afgelopen jaren. Hier is te zien dat ongeveer de helft grondgebonden woningen is gebouwd en de helft niet-grondgebonden woningen. De verhouding varieert per project en locatie. In Vroonermeer zijn 144 woningen opgeleverd, waarvan 100% grondgebonden. Ook in Graft-de Rijp ligt het percentage grondgebonden woningen hoog. In de gebieden rond het centrum ligt het aantal niet-grondgebonden woningen hoger. In Alkmaar Zuid ligt dat op 80%.

ANALYSE VOORBEELDGEMEENTE ALKMAAR “VERHUISBEWEGINGEN”



Van de particulieren die nieuwbouw in Alkmaar betrekken verhuisde 67% vanuit Alkmaar. 31% kwam uit een andere gemeente in Noord-Holland, waarvan 49% uit de regio Alkmaar.

In het tweede diagram is de leeftijdsverdeling te zien van de verhuizingen naar Alkmaar. In grondgebonden woningen zijn de kopers jonger.

De linkerkaart geeft aan hoeveel verhuizingen er binnen de wijken in Alkmaar waren. De rechter kaart geeft aan vanuit welke gemeenten in Noord-Holland er het meest verhuisd werd naar Alkmaar: dat is met grote afstand Heerhugowaard.